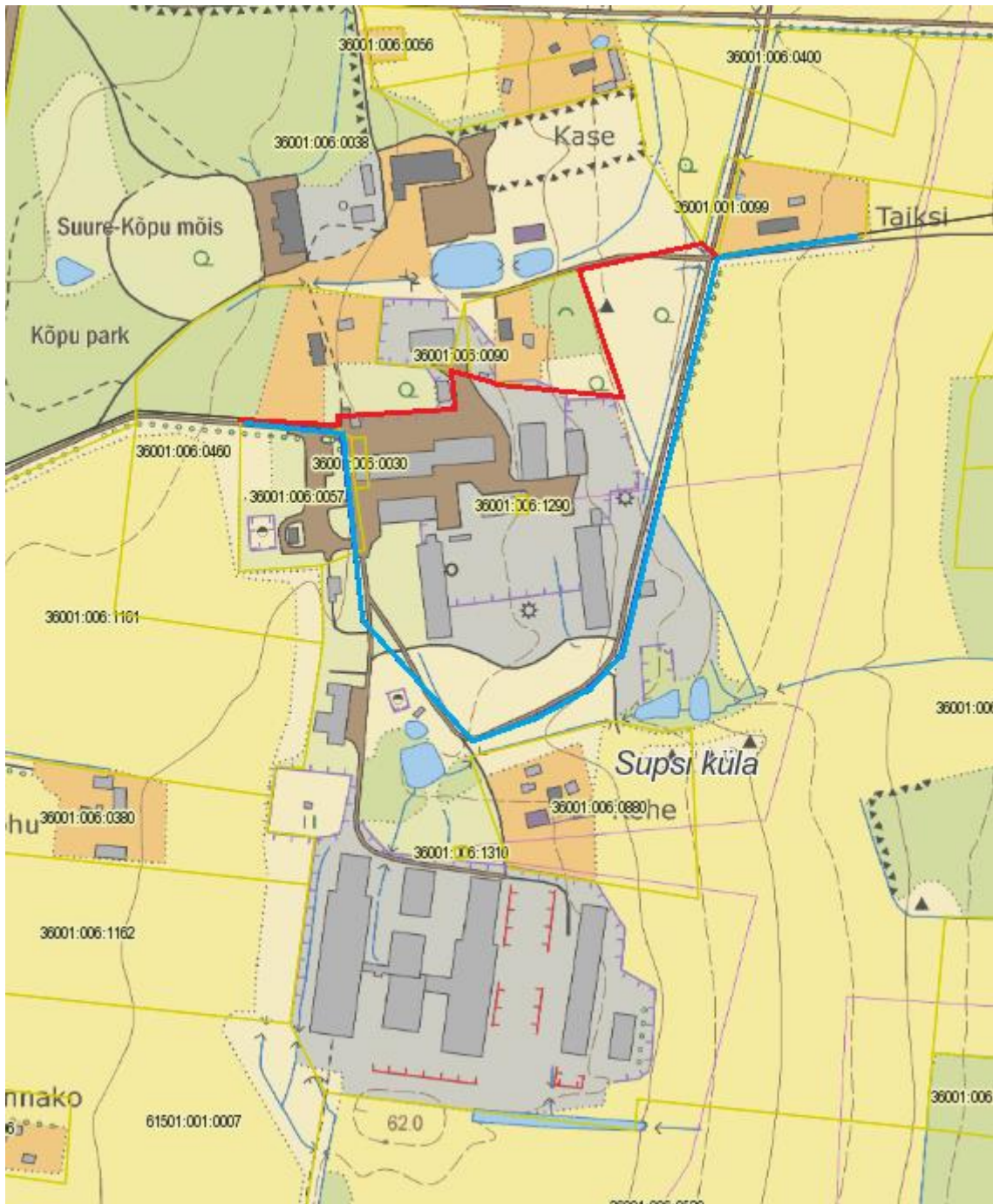



Põhja-Sakala valla Kõpu aleviku ja Supsi küla lahkmejoonte muutmise ettepanek



Aluskaart: Maa-amet

 olemasolev lahkmejoon

 taotletav lahkmejoon

Koostaja: Kaja Notta
planeeringuspetsialist
01.11.2023

allkirjastatud digitaalselt
Aino Viinapuu
vallavolikogu esimees